

Off road tyres / OFF ROAD-SUV pneumatiky / Offroad- Reifen / Офф роад шины

MP 85 HECTORRA 4x4 SUV



Tyre size / Rozmer / Reifengröße / Размер	LI	SI
225/65 R 17	102	H
235/65 R 17 XL	108	V
245/65 R 17 XL	111	H
215/60 R 17	96	H
225/55 R 17 XL	101	W
235/55 R 17 XL	103	V
235/60 R 18 XL	107	V
255/55 R 18 XL	109	W
235/50 R 18	97	V
255/50 R 19 XL	107	Y
285/45 R 19 XL	111	W
275/40 R 20 XL	106	Y

MP 81 CONQUERRA 4x4 SUV



Auto Zeitung Special
10/2008 Extra recommended

Tyre size / Rozmer / Reifengröße / Размер	LI	SI
265/70 R 15	112	H
225/70 R 16	103	H
235/70 R 16	105	H
245/70 R 16	107	H
265/70 R 16	114	H
215/70 R 16	98	H
215/65 R 16	98	H
255/65 R 16	109	H
235/60 R 16	100	H
235/65 R 17 XL	108	H
255/60 R 17	106	V
235/55 R 17 XL	103	V
275/55 R 17	109	V
255/55 R 18 XL	109	V

Load index

Index nosnosti / Tragfähigkeitsindex / Индекс грузоподъемности

LI	kg	lbs	LI	kg	lbs
70	335	737	96	710	1565
71	345	759	97	730	1609
72	355	781	98	750	1653
73	365	803	99	775	1709
74	375	816	100	800	1764
75	387	853	101	825	1797
76	400	882	102	850	1874
77	412	908	103	875	1940
78	425	937	104	900	1980
79	437	963	105	925	2061
80	450	992	106	950	2090
81	462	1019	107	975	2149
82	475	1047	108	1000	2200
83	487	1074	109	1030	2266
84	500	1102	110	1060	2332
85	515	1135	111	1090	2398
86	530	1168	112	1120	2447
87	545	1201	113	1150	2530
88	560	1235	114	1180	2596
89	580	1279	115	1215	2673
90	600	1323	116	1250	2750
91	615	1356	117	1285	2827
92	630	1389	118	1320	2904
93	650	1433	119	1360	2992
94	670	1477	120	1400	3080
95	690	1521	121	1450	3190

MP 71 IZZARDA 4x4 A/T



AutoBild Alles Allrad
8/2005-Empfehlenswert

Tyre size / Rozmer / Reifengröße / Размер	LI	SI
205/70 R 15	95	T
235/75 R 15 XL	108	T OWL
31x10,50 R 15 LT	109	T OWL
205/80 R 16 XL	104	T OWL
205 R 16 C	110/108	T
215/65 R 16	98	H
225/70 R 16	103	H
265/70 R 16	112	H OWL
235/70 R 16	105	T
245/70 R 16	107	H OWL
215/70 R 16	100	T
255/65 R 16	109	H
255/60 R 17	106	H

MP 91 NORDICCA 4x4 SUV



Tyre size / Rozmer / Reifengröße / Размер	LI	SI
235/75 R 15 XL	109	T
205/70 R 15	96	H
225/75 R 16	104	T
215/70 R 16	100	T
225/70 R 16	103	T
235/70 R 16	105	H
245/70 R 16	108	T
265/70 R 16	114	T
215/65 R 16	98	H
255/65 R 16	109	H
235/60 R 16	100	H
235/65 R 17 XL	108	H
235/65 R 17	104	V
255/60 R 17	106	H
235/55 R 17 XL	103	V
275/55 R 17	109	H
255/55 R 18 XL	109	H
215/60 R 17	96	H
225/55 R 17 XL	101	H
235/60 R 18 XL	107	H
255/50 R 19 XL	108	V
275/40 R 20 XL	107	V

MP 95 YERMAK 4x4 SUV



Tyre size / Rozmer / Reifengröße / Размер	LI	SI
205/70 R 15	96	T
235/75 R 15 XL	109	T
225/70 R 16	103	T
235/70 R 16	105	T
215/65 R 16	98	T

MP 75 WISENTTA 4x4 M/T



Tyre size / Rozmer / Reifengröße / Размер	LI	SI
235/75 R 15 LT	104/101	Q OWL
31x10,5 R 15 LT	109	Q OWL
235/85 R 16 C	120/116	Q OWL
245/75 R 16 LT	113/111	Q OWL

Speed index

Index rýchlosti / Geschwindigkeitsindex / Индекс скорости

SI	km/h	mph	SI	km/h	mph
P	150	93	U	200	124
Q	160	99	H	210	130
R	170	106	V	240	149
S	180	112	W	270	168
T	190	118	Y	300	186

Summer tyres

Letné pneumatiky / Sommerreifen / Летние автошины

All season tyres

Celoročné pneumatiky / Ganzjahresreifen / Всесезонные автошины

Winter tyres

Zimné pneumatiky / Winterreifen / Зимние автошины

Tyre passed winter traction test in accordance with ASTM F-1805

Pneumatika prešla zimným záberovým testom v zmysle ASTM F-1805 / Der Wintergriptest gemäss ASTM F-1805 bestanden / Шина прошла тяговыми зимними испытаниями в соответствии с ASTM ф-1805

Winter nordic studdable tyres

Zimné hrotovateľné pneumatiky / Wintereifen- bespikbar / Зимние автошины с возможностью ошиповки

Mud + snow

Blato + sneh / Matsch + Schnee / Болото + снег

Tyre without use of high aromatic oils intread area

Pneumatika bez použitia vysoko aromatických olejov v behúňovej časti / Reifen ohne Gebrauch von hocharomatische Ölen im Laufstreifen / Шина изготовлена без использования высокоароматического масла

Off road + On road

Off road 10 %
On road 90 %

Off road 60 %
On road 40 %

Off road 35 %
On road 65 %

Off road 80 %
On road 20 %

Off road 40 %
On road 60 %

OWL Outline white lettering

Biele kontúry popisu / Weiß konturierte Beschriftung / Белый контур надписи на боковине

❖ Preparation / Příprava / In Vorbereitung / В стадии подготовки

CONTINENTAL MATADOR RUBBER

Terézie Vansovej 1054
020 01 Púchov
Slovak Republic
tel.: +421 (042) 461 30 50
fax: +421 (042) 461 33 65
info.matador@matador.sk

www.matador.sk

2010 Passenger radial tyres

Osobné radiálne pneumatiky | Pkw - Radialreifen |
Легковые радиальные автошины

4x4 off road tyres

| Off road pneumatiky | Offroad Reifen | Офф роад шины |



Summer tyres / Letné pneumatiky / Sommerreifen / Летние автошины

Tyre size / Rozmer / Reifengröße / Размер	LI	SI
145/80 R 13	75	T
155/70 R 13	75	T
165/70 R 13	79	T
175/70 R 13	82	T



Tyre size / Rozmer / Reifengröße / Размер	LI	SI
145/80 R 13	75	T
155/80 R 13	79	T
145/70 R 13	71	T
155/70 R 13	75	T
165/70 R 13	79	T
165/70 R 13 XL	83	T
175/70 R 13	82	T
155/65 R 13	73	T
165/65 R 13	77	T
175/65 R 13	80	T
175/80 R 14	88	T
165/70 R 14	81	T
165/70 R 14 XL	85	T
175/70 R 14 XL	88	T
175/70 R 14	84	T
185/70 R 14	88	T
155/65 R 14	75	T
165/65 R 14	79	T
175/65 R 14	82	T
175/65 R 14 XL	86	T
185/65 R 14	86	T
195/65 R 14	89	H
165/60 R 14	75	T
185/60 R 14	82	T
195/60 R 14	86	H
185/55 R 14	80	H
175/65 R 15	84	T
175/60 R 15	86	H
185/60 R 15	84	H
185/60 R 15 XL	88	H



NEW NEW NEW

Tyre size / Rozmer / Reifengröße / Размер	LI	SI
145/70 R 13	71	T
155/70 R 13	75	T
165/70 R 13	79	T
165/70 R 13 reinf	83	R
175/70 R 13	82	T
165/70 R 14	81	T



Tyre size / Rozmer / Reifengröße / Размер	LI	SI
185/70 R 14	88	T
185/65 R 14	86	T
195/65 R 14	90	H
185/60 R 14	82	T, H
195/60 R 14	86	H
185/55 R 14	80	H
195/65 R 15	91	H, V
225/55 R 16	95	V, W
205/50 R 16	87	W
205/45 R 16	83	V



Tyre size / Rozmer / Reifengröße / Размер	LI	SI
185/65 R 15	88	T, H
195/65 R 15	91	T, H, V
195/65 R 15 XL	95	H
205/65 R 15	94	H, V
195/60 R 15	88	H, V
205/60 R 15	91	H, V
185/55 R 15	82	H, V
195/55 R 15	85	H, V
195/50 R 15	82	H, V
205/60 R 16	92	H, V
195/55 R 16	87	H, V
205/55 R 16	91	H, V, W
205/55 R 16 XL	94	V
215/55 R 16 XL	97	H
215/55 R 16	93	W
215/55 R 16 XL	97	W
225/55 R 16	95	V, W
225/55 R 16 XL	99	W
205/50 R 16	87	V
205/50 R 16	87	W



NEW NEW NEW

Tyre size / Rozmer / Reifengröße / Размер	LI	SI
175/70 R 13	82	T, H
185/70 R 14	88	T, H
195/70 R 14	91	T, H
175/65 R 14	82	T, H
185/65 R 14	86	T, H
185/60 R 14	82	T, H
195/65 R 15	91	T, H
205/65 R 15	94	T, H
195/60 R 15	88	T, H



Tyre size / Rozmer / Reifengröße / Размер	LI	SI
225/60 ZR 16	98	W
225/50 ZR 16	92	W
205/45 ZR 16	83	W
225/55 ZR 17 XL	101	W
215/55 ZR 17 XL	98	W
225/50 ZR 17 XL	98	W
205/50 ZR 17 XL	93	V
205/50 ZR 17 XL	93	W
215/45 ZR 17 XL	91	W
225/45 ZR 17	91	Y
225/45 ZR 17 XL	94	Y
235/45 ZR 17 XL	97	Y
245/45 ZR 17	95	W
205/40 ZR 17 XL	84	W
215/40 ZR 17	83	Y
245/40 ZR 17	91	Y
245/45 ZR 18 XL	100	W
225/40 ZR 18 XL	92	Y
235/40 ZR 18	91	Y
245/40 ZR 18 XL	97	Y
265/35 ZR 18	93	Y
255/40 ZR 19 XL	100	Y
235/35 ZR 19 XL	91	Y
245/35 ZR 19 XL	93	Y
265/30 ZR 19 XL	93	Y
245/40 ZR 20	95	Y
255/35 ZR 20 XL	97	Y



auto motor sport RECOMMENDED

Winter tyres / Zimné pneumatiky / Winterreifen / Зимние автошины

Tyre size / Rozmer / Reifengröße / Размер	LI	SI
155/80 R 13	79	Q
145/80 R 13	75	Q
175/70 R 13	82	T
165/70 R 13	79	T
165/70 R 13 XL	83	R
155/70 R 13	75	T
145/70 R 13	71	T
175/80 R 14	88	T
185/70 R 14	88	T
175/70 R 14	84	T
175/70 R 14 XL	88	T
165/70 R 14	81	T
195/65 R 14	90	T
185/65 R 14	86	T
175/65 R 14	82	T
175/65 R 14 XL	86	T
165/65 R 14	79	T
155/65 R 14	75	T
185/60 R 14	82	T, H
165/60 R 14 XL	79	T
185/55 R 14	80	T
175/55 R 15	84	T
165/65 R 15	81	T

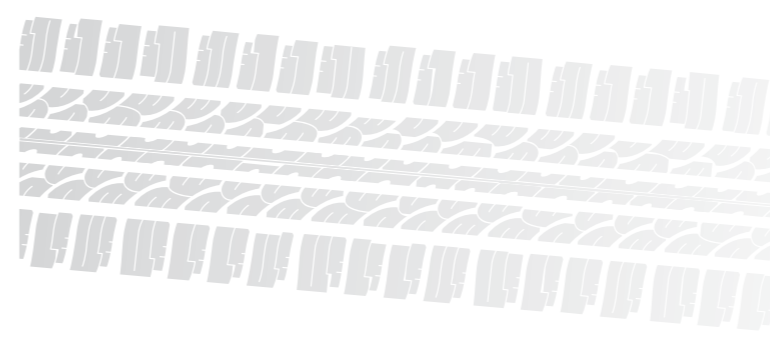


ADAC RECOMMENDED 10/2008

Tyre size / Rozmer / Reifengröße / Размер	LI	SI
185/65 R 15	88	T
185/65 R 15 XL	92	T
195/65 R 15	91	T, H
195/65 R 15 XL	95	T
205/65 R 15	94	T, H
185/60 R 15	84	T
185/60 R 15 XL	88	T
195/60 R 15	88	T, H
205/60 R 15	91	T, H
185/55 R 15	82	T
185/55 R 15 XL	86	H
195/55 R 15	85	T, H
195/50 R 15	82	T, H
205/60 R 16	92	H
215/60 R 16 XL	99	H
225/60 R 16 XL	102	V
195/55 R 16	87	H
205/55 R 16	91	T, H
205/55 R 16 XL	94	H, V
215/55 R 16	93	H
215/55 R 16 XL	97	H
225/55 R 16	95	H
225/55 R 16 XL	99	V
225/55 R 17 XL	101	V
205/50 R 17 XL	93	H
225/50 R 17	94	V
225/50 R 17 XL	98	V
225/45 R 17	91	H
225/45 R 17 XL	94	V
235/45 R 17	93	H
235/45 R 17 XL	97	V
245/45 R 17 XL	99	V
235/50 R 18 XL	101	V
245/45 R 18 XL	100	V
225/40 R 18 XL	92	V
235/40 R 18 XL	95	V
245/40 R 18 XL	97	V



auto motor sport RECOMMENDED



Winter nordic studdable tyres / Zimné hrotovateľné pneumatiky / Winterreifen – bespikobar / Зимние автошины с возможностью ошиповки

Tyre size / Rozmer / Reifengröße / Размер	LI	SI
175/70 R 13	82	T
175/70 R 14	84	T
185/70 R 14	88	T
175/65 R 14	82	T
185/65 R 14	86	T
185/60 R 14	82	T
185/65 R 15	88	T
195/65 R 15	91	T
205/65 R 15	94	T
195/60 R 15	88	T
205/60 R 15	91	T
205/55 R 16	91	T
215/55 R 16	94	T



Winter nordic studdable tyres / Zimné hrotovateľné pneumatiky / Winterreifen – bespikobar / Зимние автошины с возможностью ошиповки

Tyre size / Rozmer / Reifengröße / Размер	LI	SI
185/70 R 14	88	T
195/70 R 14	91	T
175/65 R 14	82	T
185/60 R 14	82	T



Tyre size / Rozmer / Reifengröße / Размер	LI	SI
165/70 R 13	79	T
175/70 R 13	82	T
205/70 R 14	95	T
195/65 R 14	89	T



All season tyres / Celoročné pneumatiky / Ganzjahresreifen / Всесезонные автошины

Tyre size / Rozmer / Reifengröße / Размер	LI	SI
155/70 R 13	75	T
165/70 R 13	79	T
165/70 R 13 reinf	83	R
175/70 R 13	82	T
175/65 R 13	80	T
175/65 R 14	82	T, H
175/65 R 14 reinf	86	T
185/65 R 14	86	T, H
165/60 R 14	75	T, H
185/60 R 14	82	T, H
185/65 R 15	88	T, H
195/65 R 15	91	H
205/55 R 16	91	H
225/55 R 16	95	H

